

■ REFERENT



Dr. Frederic Kauffmann

- Gemeinschaftspraxis für Kiefer- und Gesichtschirurgie Dr. Stroink und Kollegen, Düsseldorf
- Klinik für MKG-Chirurgie/ Translationale Implantologie, Universitätsklinikum Freiburg
- ITI Scholarship und Clinical Lecturer – University of Michigan School of Dentistry, Department of Periodontics & Oral Medicine, Ann Arbor, USA
- Oberarzt, Abteilung für Parodontologie in der Poliklinik für Zahnerhaltung und Parodontologie, Universität Würzburg
- Universitäre Ausbildung in Parodontologie und Implantologie, Universität Würzburg

Forschungsschwerpunkt sowie Referententätigkeit zur parodontalen Regeneration, Knochenaugmentation, Socket/Ridge Preservation und zum Weichgewebemanagement/Rezessionsdeckung.

Zahlreiche Veröffentlichungen in nationalen und internationalen Fachzeitschriften.

Bitte melden Sie sich schriftlich, per Fax oder Email an:

REGEDENT GmbH | Pfarrgasse 6, 97337 Dettelbach
Fax 0 93 24 / 6 04 99 26 | Mail kontakt@regedent.com

Ich melde mich/uns an zur Fortbildungsveranstaltung

Vermeidung von Komplikationen

Teilnahmegebühr (inkl. MwSt.) 169,- €

Bielefeld
Samstag | 27. Januar 2024 | 09:00 – 14:00 Uhr
LENKWERK Bielefeld
Am Stadtholz 24, 33609 Bielefeld

Münster
Samstag | 2. März 2024 | 09:00 – 14:00 Uhr
Johanniter Gästehaus
Weißenburgstr. 60 – 64, 48151 Münster

Bitte folgende Instrumente zum Hands-on-Workshop mitbringen:
Lupenbrille/Licht, Nadelhalter, Klingenhalter, Raspatorium, Pinzette (chirurgisch), Schere, Spatel/Heidemann. Verbrauchsmaterialien werden gestellt.

Name

Klinik / Praxis

Teilnehmerzahl

Unterschrift

Mit Absendung der Anmeldung werden die AGBs der REGEDENT GmbH akzeptiert.

REGEDENT GmbH
Pfarrgasse 6
D - 97337 Dettelbach
Tel +49 (0) 93 24 - 6 04 99 27
Fax +49 (0) 93 24 - 6 04 99 26
Mail kontakt@regedent.com
www.regedent.de

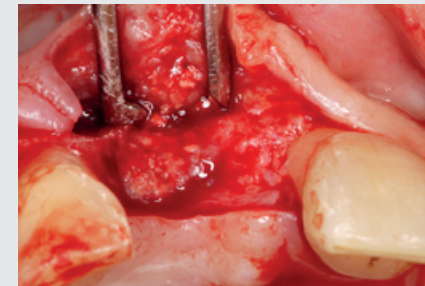


Weitere Informationen

Fortbildung

Thema
Vermeidung von Komplikationen
Faktoren für erfolgreiche augmentative/
oralchirurgische Eingriffe

Referent
Dr. Frederic Kauffmann



Workshop-Update für Einsteiger und Fortgeschrittene inkl. praktischer Übungen.

Bielefeld
Samstag | 27. Januar 2024 | 09:00 – 14:00 Uhr
Münster
Samstag | 2. März 2024 | 09:00 – 14:00 Uhr

Sehr geehrte Damen und Herren,

herzlich laden wir Sie zu unserer Fortbildung mit Dr. Kauffmann ein.

In diesem Workshop mit hohem Praxisbezug werden etablierte Augmentationsmethoden kritisch diskutiert, und erläutert, wie Knochenqualität/-quantität und auch das Weichgewebe positiv beeinflusst werden können, ohne zwingend das eigene bevorzugte Augmentationskonzept zu wechseln.

U.a. wird behandelt und diskutiert:

- Indikationsbezogene Schnittführung und Nahttechniken – Das Ziel bestimmt den Weg! Makro- vs. Mikrochirurgie.
- Die mukogingivale Grenze im Blick – Heute schon an morgen denken!
- Volumenerhalt / Konturerhalt – Was verspricht die Industrie und was ist die Realität?
- Unterschiedliche Ersatzmaterialien – warum mehr besser sein kann.
- Moderne Biologics – bieten sie einen Mehrwert?
- Achtung Komplikation! Welche Verfahren minimieren/steigern Risiken? Was tun, wenn es Probleme gibt?
- Tipps und Tricks: Nahttechniken, Gewebeentnahmen, Sticky Bone, inkl. praktischer Übungen (fakultativ).

Teil 1 (Theorie)

Es werden folgende Punkte abgehandelt:

- Risikominimierung im Rahmen von Knochenaugmentationen
- Biomaterialien: „Was können sie – wo liegen die Grenzen“
- Moderne Biologics: bieten sie einen Mehrwert?
- Diskussion

Teil 2 (Hands-on)*

Folgende Übungen werden an Auberginen und Orangen durchgeführt:

- Schnittführungen und Nahttechniken
- Simulierte Bindegewebsentnahme
- Simulierte BGT-Transplantation und -Fixation
- Biologisierung von KEM und Membranen im Rahmen der GBR

Die Veranstaltung entspricht den Leitsätzen zur zahnärztlichen Fortbildung der BZÄK und wird nach der Bewertungstabelle der BZÄK/DGMKG mit **7 Punkten**.

Wir freuen uns auf Ihr Kommen!

PROGRAMM

09:00 Uhr

Come Together

09:30 Uhr

Vermeidung von Komplikationen

12:00 Uhr

Hands-on an Auberginen und Orangen

13:45 Uhr

Gemeinsame Diskussion und Erfahrungsaustausch

14:00 Uhr

Imbiss mit Getränken



* Die Plätze für den praktischen Teil sind begrenzt. Instrumente werden nicht bereitgestellt und müssen selbst mitgebracht werden. Verbrauchsmaterial wie Auberginen, Klingen, Naht, etc. werden gestellt. **Bitte beachten Sie die Instrumentenliste auf der Rückseite!**